



# Indicateurs de **lutte contre les infections associées aux soins** en secteur de **Soins de Suite et de Réadaptation 2015-2016**

Ces indicateurs reflètent le niveau d'engagement du groupe hospitalier Loos Haubourdin dans la prévention des infections associées aux soins et mesurent sa performance globale dans la gestion du risque infectieux.

## Hygiène des mains



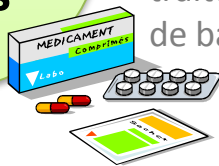
### ICSHA 2 v2

#### Indicateur de consommation de produits hydro-alcooliques

Cet indicateur est un marqueur indirect de la technique de désinfection des mains par un produit hydro-alcoolique qui remplace le lavage des mains à l'eau et au savon.

Résultats 2016	Classe de performance
<b>78</b> / 100	<b>B</b>

## Bon usage des antibiotiques



### ICATB 2

#### Indicateur composite de bon usage des antibiotiques

Cet indicateur reflète le niveau d'engagement de l'établissement dans une démarche visant à optimiser l'efficacité des traitements antibiotiques pour un bénéfice individuel pour le patient (meilleur traitement possible) et un bénéfice collectif (limitation de l'émergence de bactéries résistantes).

Résultats 2015	Classe de performance
<b>84</b> / 100	<b>A</b>

## Maîtrise des Bactéries multi-résistantes



### ICA-BMR

#### Indicateur composite de maîtrise de la diffusion des Bactéries Multi-Résistantes

Cet indicateur reflète l'organisation pour la maîtrise de la diffusion des bactéries multi-résistantes, les moyens mobilisés et les actions mises en œuvre par l'établissement.

Résultats 2015	Classe de performance
<b>94</b> / 100	<b>A</b>

## Prévention des infections nosocomiales

### ICALIN 2

#### Indicateur composite des activités de lutte contre les infections nosocomiales

Cet indicateur évalue l'organisation de la lutte contre les infections nosocomiales dans l'établissement, les moyens mobilisés et les actions mises en œuvre et témoigne du niveau d'engagement de l'établissement et de ses personnels.

Résultats 2016	Classe de performance
<b>97</b> / 100	<b>A</b>