

Indicateurs transversaux de **qualité et sécurité des soins** en secteur de **Soins de Suite et de Réadaptation** **Année 2017**

Source : QUALHAS

La qualité des soins est la première attente des usagers.

Le Groupe Hospitalier Loos Haubourdin participe au recueil des indicateurs nationaux mis en œuvre par le ministère chargé de la Santé et la Haute Autorité de Santé.

Les résultats se présentent sous la forme de pourcentage de conformité.

Document de sortie

Document de sortie

Cet indicateur présenté sous forme de taux évalue la qualité du document de sortie produit le jour de la sortie du patient.

Ce dernier permet d'assurer la **continuité des soins** entre l'hôpital et le médecin de ville ou la structure de transfert.

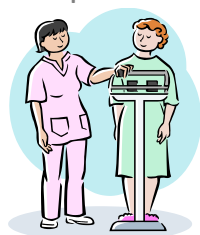


Résultat 2017	
86 / 100	B

Suivi du poids

Dépistage des troubles nutritionnels (DTN)

Cet indicateur évalue le dépistage des troubles nutritionnels chez le patient adulte.



Résultat 2017	
88 / 100	B

Compte tenu de son activité, l'établissement n'est pas concerné par les autres indicateurs nationaux.

Légende La lettre et la couleur expriment le positionnement de l'établissement par rapport à l'objectif national fixé à 80 %.



NR = non répondant

NV = Non validé

NC = non concerné (pas d'activité ou non comparable)